

Technische Daten

Basisdaten	Sinus	Sinus TR
Gewicht inkl. Kreissystem	12 kg	12 kg
Abmessungen ohne Kreissystem (H x B x T)	43,5 x 41 x 27 cm	40,5 x 30,5 x 27 cm
Fahrwagen (ohne Gerät)	Fahrwagen mit 4 antistatischen Rollen Alle Rollen sind feststellbar 36,5 kg (ohne Schubladenblock) Abmessungen (H x B x T): 140 x 63 x 56 cm Abmessungen Schublade (H x B x T): 8,5 x 32,5 x 30,5 cm	
Klassifizierung	II b gemäß 93/42/EWG Anhang IX Abschnitt 3.1., Regel 9 und Abschnitt 3.2., Regel 11	
Gasanschlüsse		
Zentrale Gasversorgung	Anschlüsse für O ₂ , N ₂ O und AIR (Luft)	
10-l-Gasflaschen	Manometer am Sinusgehäuse	O ₂ , N ₂ O oder AIR Überwachung der Versorgungsdrücke durch Manometer am Druckminderer
Versorgungsdruck	2,8 - 6,0 kPa x 100 (bar)	
Anschlussstyp (Standard) Reservegasanschluss O ₂	NIST-Standard DISS (1,9 kPa x 100 (bar))	AGA DISS (1,9 kPa x 100 (bar))
Gassteuerung		
Frischgaserzeuger	Messröhrenblock für 2 (AIR und O ₂) oder 3 Gase (AIR, O ₂ und N ₂ O)	
Einstellungen O ₂ N ₂ O AIR	Feine Flowmeterröhre: 100 bis 1000 ml / min Grobe Flowmeterröhre: 1 bis 10 l / min 0,2 - 10,0 l / min 0,2 - 10,0 l / min	
Einstellbare O ₂ -Konzentration im Frischgas	21 bis 100 Vol.-% ± 4 Vol.-% O ₂ , wenn O ₂ / AIR (Luft) ausgewählt ist 25 bis 100 Vol.-% ± 4 Vol.-% O ₂ , wenn O ₂ / N ₂ O ausgewählt ist.	
O ₂ -Flush	> 35 l / min (bei O ₂ -Versorgungsdruck 2,8 bis 6 kPa x 100)	
sonstige Anschlüsse	Frischgasausgang Über Adapter AGA-Kupplung auf 22 mm außen / 15 mm innen ISO-Konen	
Kreissystem		
Patientenanschlüsse	22 mm außen / 15 mm innen ISO Konen	
Abmessungen (H x B x T)	29 x 21 x 8 cm	
Gewicht inkl. APL und CO ₂ -Absorber	3,65 kg	
Volumen (ohne Beatmungsschläuche und Beutel mit Absorber)	Beatmungsform MAN / SPONT ca. 2,6 l	
Compliance (ohne Beatmungsschläuche und Beutel mit Absorber)	Beatmungsform MAN / SPONT ca. 2,6 ml / „Pa x 100“	
Leckage	Entsprechend DIN EN ISO 80601 2 13 < 150 ml / min bei 30 „Pa x 100“ („mbar“)	
Exsp. / insp. Widerstand mit 30 l / min	Entsprechend DIN EN ISO 80601 2 13 5,4 „Pa x 100“	

APL-Ventil	Sinus	Sinus TR
Einstellbereich	Spontanatmung und einstellbare Beatmungsdrücke bis mindestens 50 „Pa x 100“ mit fühlbarer Rasterung	
Genauigkeit	± 5 „Pa x 100“	
CO₂-Absorber		
Abmessungen	Ø 140 mm Höhe 265 mm	
Gewicht	550 g	
Material	Polisulfon / PBT	
Volumen	850 ml	
Manuelle Beatmung MAN / SPONT		
Beatmungsbeutel	Manuelle Beatmung wird mit dem als Reservoir dienenden Beatmungsbeutel erzeugt	
Sicherheits-einrichtungen		
O ₂ -Insuffizienz	Aktivierungsdruck: 2,0 kPa x 100 Alarmton für mehr als 7 Sekunden	
N ₂ O-Absperrventil	Aktivierungsdruck: 1,6 kPa x 100 Reaktivierung O ₂ -Druck: 2,7 kPa x 100 für 20 Sekunden	
O ₂ -Ratio Controller (Sauerstoffkonzentrationsregelung)	Erhält minimale O ₂ -Konzentration von 25 ± 4 % aufrecht	
O ₂ Mindestkonzentration	Mechanische Verriegelung, so dass in einem O ₂ / N ₂ O Gasgemisch eine O ₂ Konzentration von 25 % nicht unterschritten werden kann N ₂ O Sperre bei O ₂ Mangel	
Sicherheitsventile	Ventil mit einstellbarer Druckentlastung Automatisches Sicherheitsventil, das Gefährdungen durch zu hohen Druck verhindert Automatisches Sicherheitsventil, das Gefährdungen durch zu niedrigen Druck verhindert	
Relevante Normen		
93 / 42 / EWG	RICHTLINIE DES RATES vom 14. Juni 1993 über Medizinprodukte	
DIN EN 60601-1	Medizinische elektrische Geräte – Teil 1: Allgemeine Festlegungen für die Sicherheit einschließlich der wesentlichen Leistungsmerkmale (IEC 60601-1: 2005 + Cor.: 2006 + Cor.: 2007 + A1:2012); Deutsche Fassung EN 60601-1:2006 + Cor.: 2010 + A1:2013	
DIN EN ISO 80601-2-13	Medizinische elektrische Geräte – Teil 2 - 13: Besondere Festlegungen für die Sicherheit einschließlich der wesentlichen Leistungsmerkmale für Anästhesie-Arbeitsplätze (ISO 80601-2-13:2011); Deutsche Fassung EN ISO 80601-2-13:2012	
DIN EN ISO 80601-2-55	Medizinische elektrische Geräte – Teil 2-13: Besondere Festlegungen für die Sicherheit einschließlich der wesentlichen Leistungsmerkmale für Anästhesie-Arbeitsplätze (ISO 80601-2-13:2011); Deutsche Fassung EN ISO 80601-2-13:2012	

© Urheberrechtlich geschützt. Vervielfältigung jeder Art nur mit ausdrücklicher Genehmigung durch Löwenstein Medical. Alle Angaben aus drucktechnischen Gründen ohne Gewähr.



pcb10043ae2106

LÖWENSTEIN medical



Sinus / Sinus TR

NEU!

Die flexible Alternative für die „kleine“ Anästhesie.



CE 0197

Erfahren Sie mehr über Sinus / Sinus TR



Löwenstein Medical
Arzbacher Straße 80
56130 Bad Ems, Deutschland
T. +49 2603 9600-0
F. +49 2603 9600-50
info@loewensteinmedical.com



loewensteinmedical.com

Menschen im Mittelpunkt

Menschen im Mittelpunkt

Funktionales Design für Klinik und Praxis. Sinus.

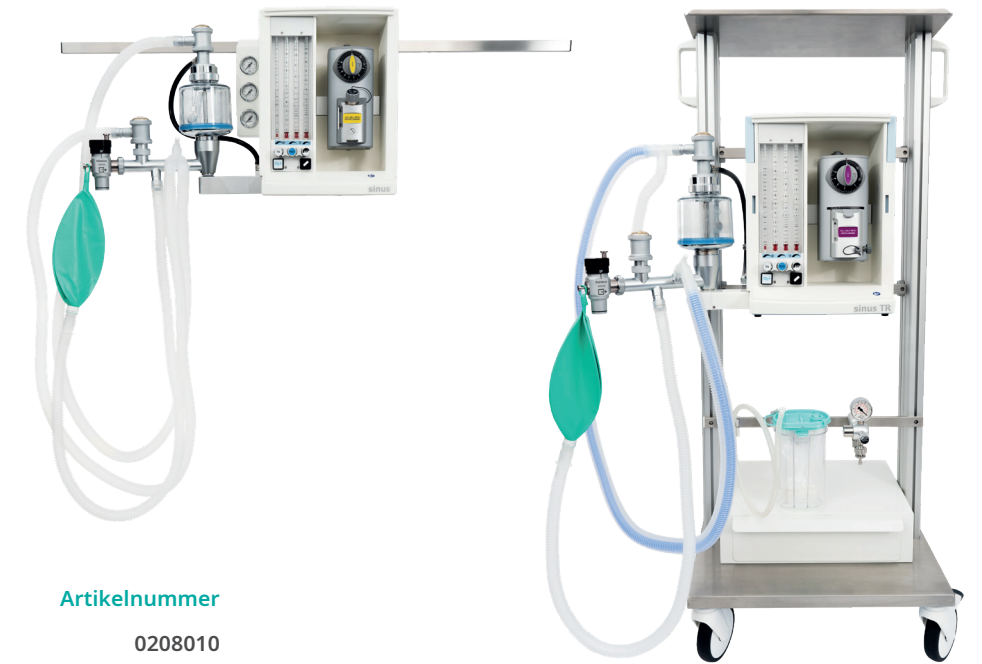
Das Narkosesystem für Erwachsene und Kinder ermöglicht sowohl eine manuelle Beatmung als auch Spontanatmung. Sinus ist mit dem ISO Kreissystem oder dem halboffenen Narkosesystem einsetzbar. Die Gasversorgung mit O₂, N₂O und / oder AIR erfolgt aus Wandentnahmestellen, einer zentralen Gasversorgungsanlage oder über 10 Liter Flaschen die auf dem optionalen Fahrstativ platziert werden können.

Besonderheiten sind die integrierte Wandhalterung, der versenkbare Tragegriff, der ausziehbare Kreissystemhalter, der Deckel zum Schließen des Gerätes und die drei Messröhren, die mit ihrer speziellen Anordnung eine Feindosierung im Low-Flow-Betrieb ermöglichen. Eine Sauerstoffmindestdosierung SRS (Sauerstoff Ratio System) sorgt für ein Höchstmaß an Patientensicherheit.

Das passend konzipierte Fahrstativ bietet optionale Möglichkeiten bei der Nutzung von Sinus mit Ablage für Patientenmonitoring und Flaschenhalterung.

Das Narkosesystem Sinus lässt sich mit einer rückseitig integrierten Halterung sehr leicht an einer Normschiene einhängen, Sinus TR auf einem Fahrstativ.

Sinus / Sinus TR



Gerät

Sinus
Sinus TR

Artikelnummer

0208010
0200005

Zubehör

Kreissystem Sinus komplett
mit Beatmungsdruckmesser CO₂-Absorber,
Ein- / Ausatemventil, Bernerüberschussventil

0202009-1

Frischgasschlauch Sinus / Kreissystem
(750 mm)

0201564

Deckel Sinus TR

0207001

Zubehör

Artikelnummer

Fahrgestell Sinus / Sinus TR
Sinus mit oberer Ablage, 2 Befestigungs-
schienen und Griffen

0208000

Flaschenhalterung Sinus /
Sinus TR Fahrstativ

0208016

für 2 x 10 Liter Flaschen inklusive Schiene,
2 x Halter mit Gurt und Matte

Schublade Sinus / Sinus TR Fahrstativ
(eine oder zwei möglich)

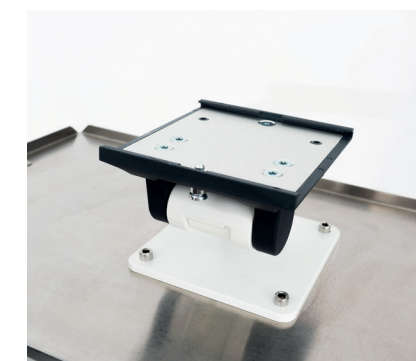
0208001



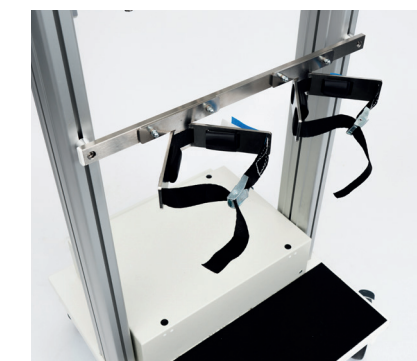
Deckel Sinus TR Fahrstativ



Ausziehbarer Griff und Kreissystemhalterung Sinus TR Fahrstativ



optionale Monitorhalterung Sinus / Sinus TR



Flaschenhalterung Sinus / Sinus TR Fahrstativ



Schublade Sinus / Sinus TR Fahrstativ