



MiniScreen Viewer

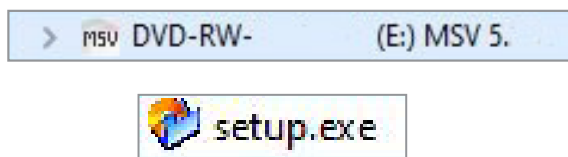
Installationsanleitung



Sehr geehrte Kundin, sehr geehrter Kunde,

Sie haben sich für ein schlafdiagnostisches Gerät aus unserem Hause entschieden oder Ihr Gerät kommt aus der Wartung/Reparatur. Entweder Sie haben zusammen mit dem Gerät die Software-CD „MiniScreen Viewer“ erhalten oder von uns einen Download-Link zugesandt bekommen. Es ist zwingend notwendig, dass Sie die Software „MiniScreen Viewer“ bei sich aktualisieren oder installieren. Bitte gehen Sie dazu gemäß der nachstehenden Anleitung vor.

1



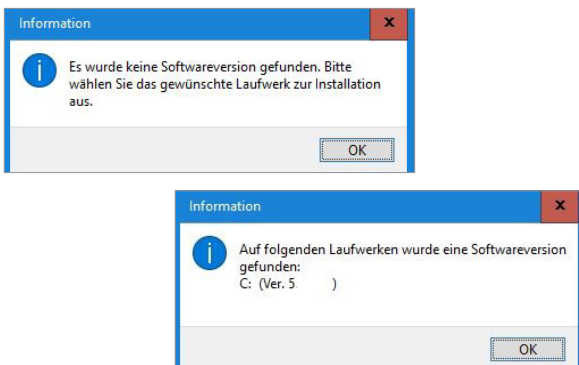
Legen sie entweder die Software-CD in das Laufwerk Ihres Rechners ein, wählen per Doppelklick die Installations-CD im Explorer oder öffnen Sie die von Ihnen heruntergeladene Installationsdatei der „MiniScreen Viewer“ Software. Starten Sie die Installation mittels Doppelklick auf **setup.exe**.

2



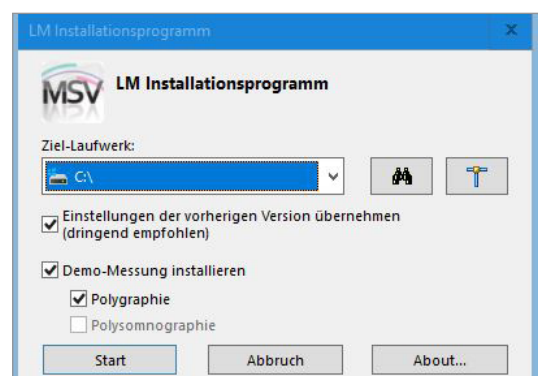
Im Installationsassistenten wählen Sie Ihre Sprache aus und bestätigen mit **Start!**.

3



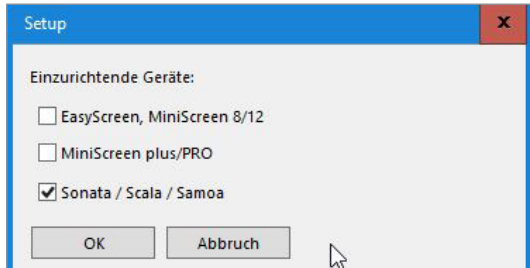
Je nachdem, ob Sie die Software neu installieren oder aktualisieren, öffnet sich eines der beiden Fenster. Bestätigen Sie mit **OK**.

4



Wir empfehlen die Standard-Einstellungen beizubehalten. Klicken Sie auf **Start**.

5



Neuinstallation:

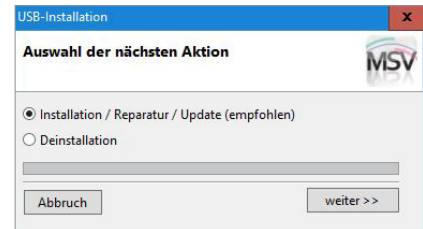
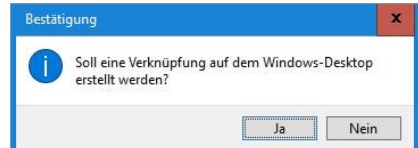
Wählen Sie Ihr Gerät aus.

Aktualisierung:

Alle Einstellungen werden beibehalten.

Bestätigen Sie die Auswahl mit **OK**.

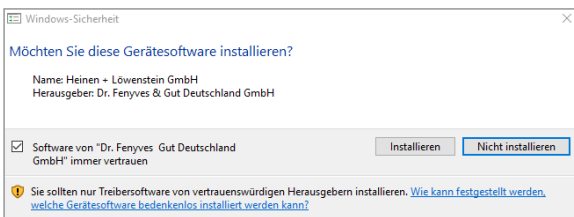
6



Bestätigen Sie mit **Ja**.

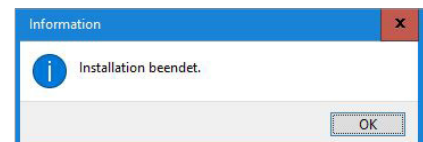
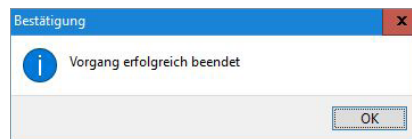
Dann wählen Sie **Installation / Reparatur / Update** aus und bestätigen die Auswahl mit **weiter**.

7



Bestätigen Sie diese Dialogbox indem Sie auf **Installieren** klicken.

8



Bestätigen Sie mit **OK**.

Sollten Sie während des Installationsvorganges Hilfe benötigen, wenden Sie sich bitte an unseren technischen Service unter der Telefonnummer: **02603 9600-666**




 Dr. Fenyves und Gut Deutschland
 Daimlerstraße 23
 72414 Rangendingen, Deutschland

Vertrieb + Service
 Löwenstein Medical
 Arzbacher Straße 80
 56130 Bad Ems, Deutschland
 T. +49 2603 9600-0
 F. +49 2603 9600-50
 info@loewensteinmedical.com
 loewensteinmedical.com



© Urheberrechtlich geschützt. Vervielfältigung jeder Art nur mit ausdrücklicher Genehmigung durch Löwenstein Medical. Alle Angaben aus drucktechnischen Gründen ohne Gewähr.

