

**LÖWENSTEIN**  
medical



# prisma VENT

Zubehör



prisma VENT50 und LENA



Set, 12 Pollenfilter  
WM 29652



Set, 2 Luftfilter  
WM 29928



Atemsystemfilter  
Teleflex Iso-Gard  
WM 27591



O<sub>2</sub>-Anschlussstülle  
WM 30669



prismaBAG advanced  
Transporttasche  
für prisma VENT  
WM 29337



Transporttasche  
für mobilen Einsatz  
WM 30633



VENTIremote alarm  
10 m Kabel WM 27745  
30 m Kabel WM 27755



Modem für  
prisma CLOUD 2G  
WM 31240

\* Halterung für Schlauchsystem (LMT 31354) muss separat bestellt werden.

**prismaAQUA**  
Atemluftbefeuchter, weiß  
für prisma VENT



bestehend aus:  
- Befeuchteroberteil (WM 29492)  
- Befeuchterunterteil (WM 29682)  
- Befeuchtereinsatz (WM 29683)  
- Heizstab

**WM 29490**

**prisma VENT AQUA**  
Atemluftbefeuchter



bestehend aus:  
- prisma VENT AQUA,  
Grundgerät (WM 100501)  
- Netzleitung, Standard  
- Heizdrahtverteilerkabel (i) (WM 100942)  
- Temperatursonde, 160 cm (WM 100910)

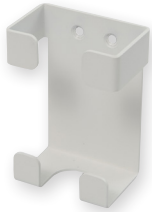
**WM 100506**

**Fahrgestell 2.0\***  
für prisma VENT



**LMT 31365**

**Halterung für Netzteil**  
für Fahrgestell 2.0



**LMT 31351**

**Halterung für Sauerstoff-Flasche**  
für Fahrgestell 2.0



**LMT 31352**

**Halterung für Schlauchsystem**  
für Fahrgestell 2.0



**LMT 31354**

**Ersatzakku intern**  
verpackt, für prisma VENT



**LMT 17814**

**prismaCONNECT**  
Kommunikationsmodul



**WM 29670**

**prisma CHECK**  
SpO<sub>2</sub>-Modul für prisma-Geräte



**WM 29390**

**Verbindungsleitung SpO<sub>2</sub>**



**WM 35581**

**SpO<sub>2</sub>-Sensor**

Größe S **WM 35532**  
Größe M **WM 35533**  
Größe L **WM 35534**



**Mundstück für MPV**



**WM 27646**

**WILAsilent**  
Ausatemventil



**WM 27589**

**Wechselrichter**  
24V



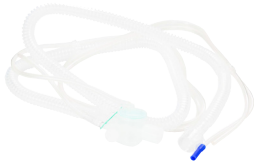
**WM 24617**

**Wechselrichter**  
12V



**WM 24616**





**Einschlauch-Ventilsystem**  
15 mm Ø  
LMT 31383



**Einschlauch-Ventilsystem**  
22 mm Ø  
LMT 27181



**Einschlauch-Ventilsystem, beheizt (i)**  
Autofill-Kammer, 150 cm + 60 cm  
15 mm Ø **WM 271707**  
22 mm Ø **WM 271708**



**Leckageschlauchsystem, beheizt (i)**  
Autofill-Kammer, 150 cm + 60 cm  
15 mm Ø **WM 271705**  
22 mm Ø **WM 271704**



**Leckageschlauchsystem**  
22 mm Ø  
WM 23962



**Leckageschlauchsystem**  
22 mm Ø, autoklavierbar  
WM 24667



**Leckageschlauchsystem**  
15 mm Ø  
WM 29988



**Leckageschlauchsystem für Mundstückbeatmung**  
15 mm Ø  
WM 27651



**Verbindungsleitung Pflegeruf**  
10 m Kabel **WM 27780**  
30 m Kabel **WM 27790**



**Netzanschlussleitung abgewinkelt, Beatmung**  
WM 24177



**Micro-USB 2.0-Anschlussleitung**  
2 m  
WM 35130



**PDMS-Kabel**  
LMT 30595



**SD-Karte**  
WM 29794



**prismaHYBERNITE**  
Beheizbares Schlauchsystem  
15 mm Ø **WM 29083**  
22 mm Ø **WM 29067**

**High Flow Nasenkanüle Erwachsener**

Größe S **LMT 29754**  
Größe M **LMT 29755**  
Größe L **LMT 29756**

**High Flow Nasenkanüle Kind**

Größe S **LMT 29751**  
Größe M **LMT 29752**  
Größe L **LMT 29753**

**prismaPSG**  
PSG-Modul

- bestehend aus:
- prismaPSG Grundgerät (WM 29691)
  - Verbindungsleitung PSG-Modul (WM 29696)

WM 29690



**PSG Anschlussleitung**

Heinen & Löwenstein **WM 35151**  
Löwenstein Medical **WM 35152**  
Klinke 3,5 mm **WM 35153**  
Klinke 2,5 mm **WM 35154**  
universal **WM 35155**



**Löwenstein Medical Technology**  
Kronsaalweg 40  
22525 Hamburg, Deutschland

Löwenstein Medical  
Arzbacher Straße 80  
56130 Bad Ems, Deutschland  
T. +49 2603 9600-0  
F. +49 2603 9600-50  
info@loewensteinmedical.com



loewensteinmedical.com

