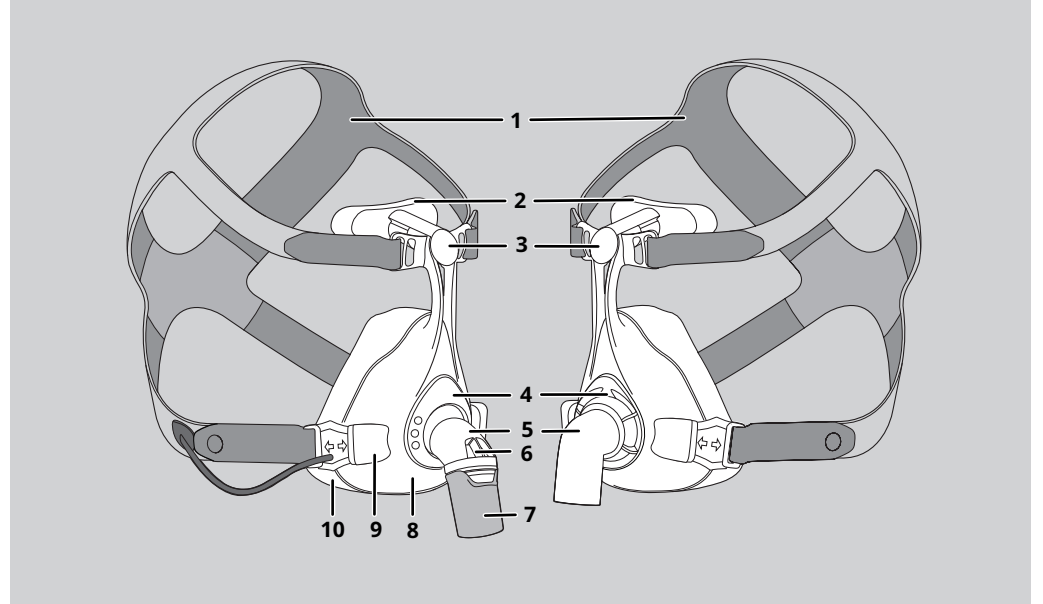


LMT 68055IL0a 08/2024 HE



**JOYCEone Full Face, JOYCEone Full
Face NV
Full Face Mask**

CE 0197



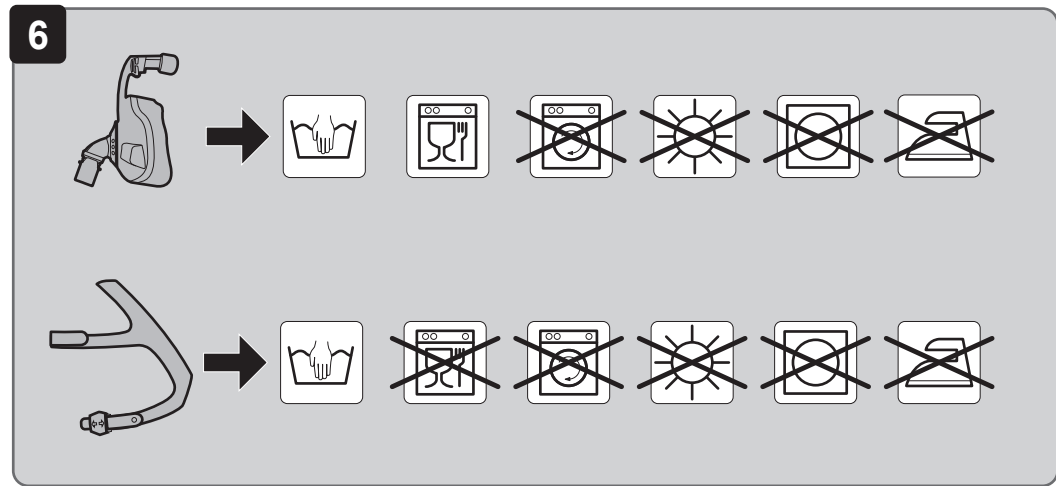
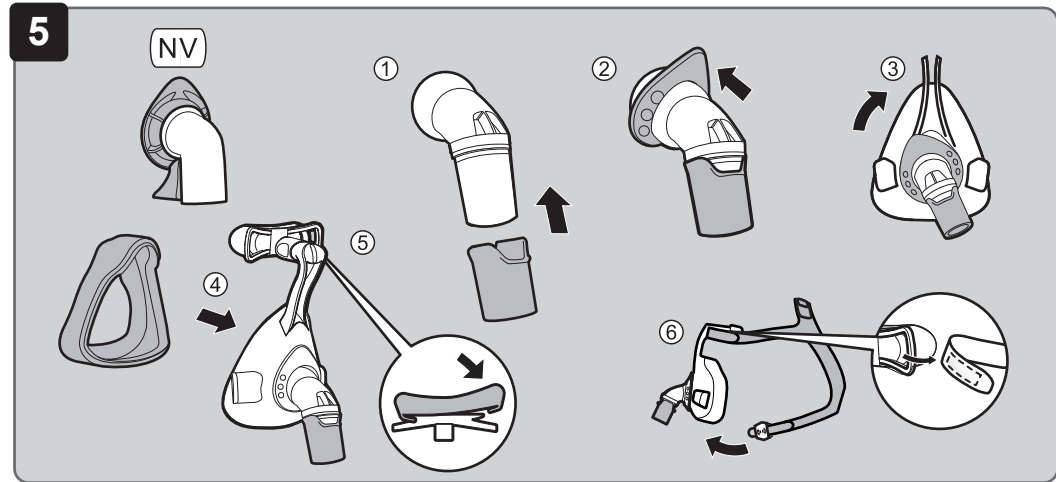
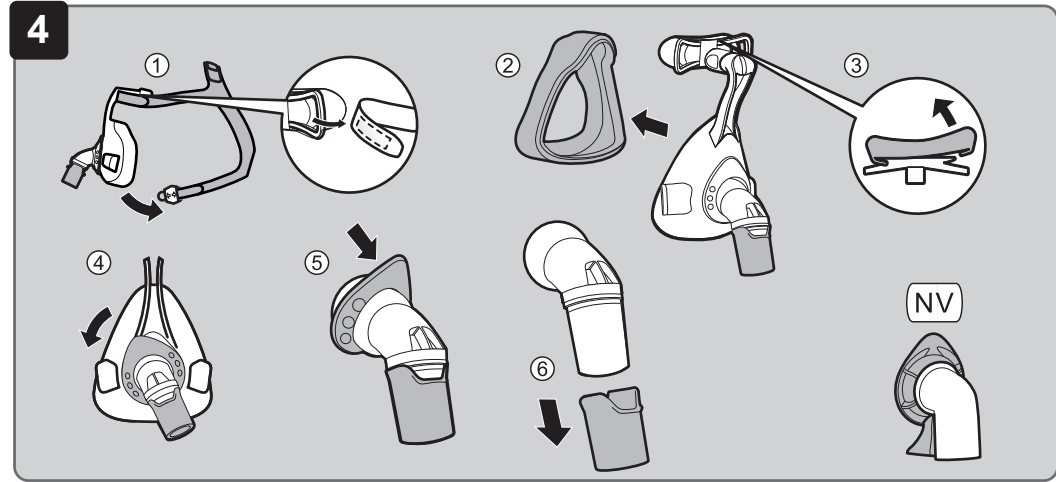
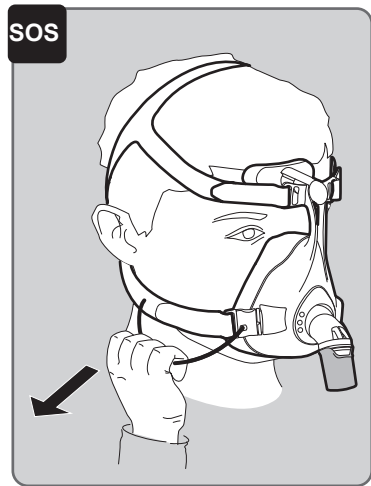
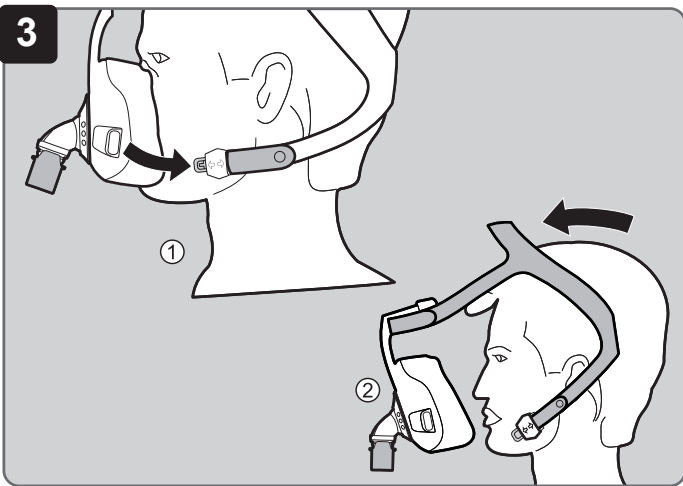
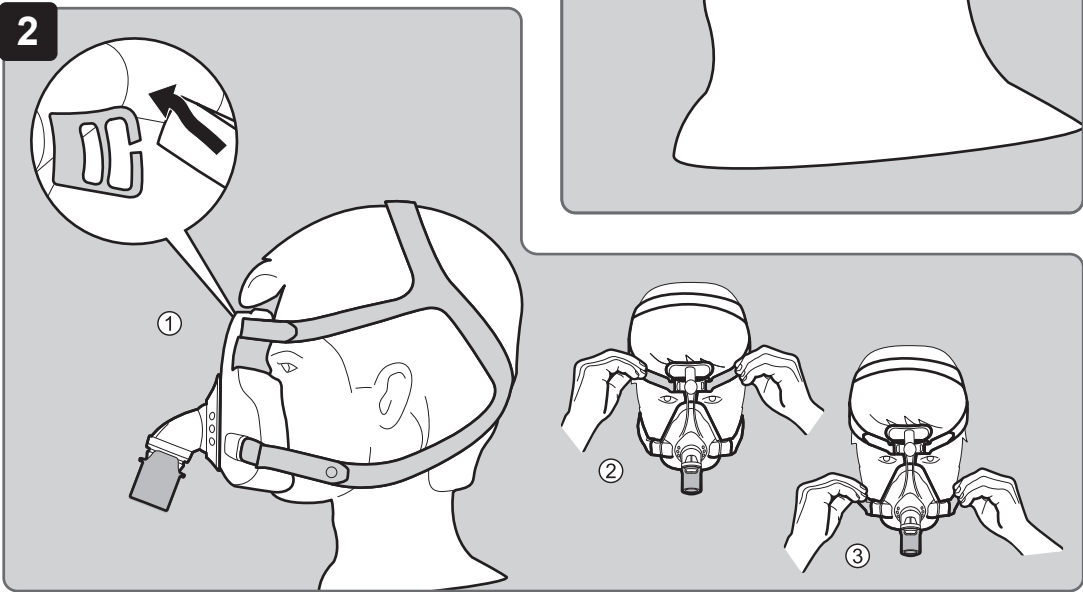
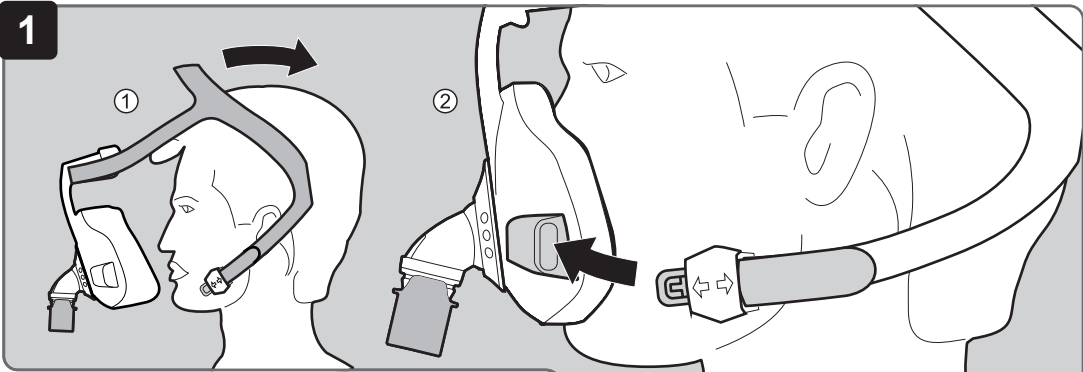
Manufacturer
 Löwenstein Medical
 Technology GmbH + Co.KG
 Kronsaalsweg 40
 Hamburg, Germany 22525
 T: +49 40 54702-0
 F: +49 40 54702-461
www.loewensteinmedical.com



LMT 68055IL0a

LÖWENSTEIN
 medical

LÖWENSTEIN
 medical



שימו לב שכל תביעה לאחירות ואחירות תבטול אם לא נעשה שימוש באביזרים המומלצים בהוראות השימוש או בחלקי חילוף מקוריים.

במקרה של תביעת אחירות, פנה למשווק המומחה שלך.

מוצר	תקופות אחירות
מסכות כולל אביזרים	6 כ"ף

12 הצהרת התאמה

היצרן Löwenstein Medical Technology GmbH Co. KG (Kronsaalweg 40, 22525 Hamburg, Germany) מצהיר בזאת כי המוצר תואם את ההוראות הרלוונטיות של תקנת המכשור הרפואי (EU) 2017/745. הטקסט המלא של הצהרת התאימות זמין באתר היצרן.

באיחוד האירופי: כמשתמש ו/או מטופל, עליך לדווח ליצרן ולרשות האחראית על כל תקלה חמורה שהתרחשה בקשר למוצר.

1 תפעול

השלבים הבאים מוצגים באיורים להפעלת המסכה:

- סכנת פציעה מ-CO₂-לנשום מחדש!**
- ⇒ השתמש במסכה רק במהלך טיפול מתמשך.
 - ⇒ השתמש במסכה רק בטווח הלחץ הטיפולי שצוין.
 - ⇒ מטופלים שאינם יכולים להסיר את המסכה באופן עצמאי צריכים להיות במעקב של אחרות.
 - ⇒ לפני כל שימוש, בדוק אם פתחי שסתום הנשיפה בחירום נקיים.
 - ⇒ אין לסגור מערכות נשיפה.

סכנת פציעה משימוש בחמצן!
חמצן יכול להצטבר בגדים, מצעים ובשיער. החדרת חמצן ללא ציוד מגן עלולה להוביל לשריפה.

- ⇒ השתמש בשסתום בטיחות חמצן.
- ⇒ פעל לפי הוראות השימוש במערכת אינדוקציית החמצן.
- ⇒ אל תעשן.
- ⇒ הימנע מאש פתוחה.
- ⇒ אוררו היטב את החדר.
- ⇒ שמור על המסכה נקייה משמן ושומן.
- ⇒ פעל לפי הוראות הבטיחות בהוראות השימוש של המכשיר.

סכנת פציעה עקב טיפול לקוי בחולה!

- ⇒ הפעל אזעקות לחץ שלילי/דליפה במכשיר.
- ⇒ השתמש בגודל המסכה המתאים ובדוק שהיא מתאימה היטב.
- ⇒ מעקב אחר חולים עם נשימה ספונטנית לקויה.

סכנת פציעה עקב ניקוי לא מספק!

- ⇒ נקו את חלקי המסכה לפני השימוש הראשון (ראה פרק ניקוי והכנה היגיינית).
- ⇒ נקה את המסכה באופן קבוע.
- ⇒ בעת החלפת מטופלים בסביבה הקלינית: עקוב אחר מסמך הוראות עיבוד המסכה (ראה פרק עיבוד היגייני).

⚠ זיהרות! מצב מסוכן. אי ציות להוראות שלהלן עלול לגרום לפציעה קלה או בינונית.

סכנת פציעה אם יש לך אלרגיות!

- ⇒ שים לב לחומרים המשמשים למסכה (ראה פרק "חומרים"). השתמש במסכה רק לאחר התייעצות עם איש מקצוע רפואי.
- ⇒ בעת בחירת חומר ניקוי, שקול אלרגיות אפשריות.

4 תיאור מוצר

את הייצוג של החלקים הבודדים ניתן למצוא בעמוד הראשון.

1	חגורת ראש	6	שסתום נשיפה לשעת חירום
2	סטירנפולסטר	7	שרוול בורג
3	תמיכה למצח	8	גוף המסכה
4	עיגול	9	קליפ להקה
5	חנות	10	כרית מסכה

מכשירים תואמים

2 מבוא

2.1 מטרת השימוש

המסכה JOYCEone Full Face / JOYCEone Full Face NV משמש לטיפול בדום נשימה בשינה ולהנשמה לא פולשנית ולא מקיימת חיים של חולים עם אי ספיקת הנשמה. הוא משמש כמרכיב מקשר בין המטופל למכשיר הטיפול. השתמש רק במסכת הפה והאף ללא אוורור בשילוב עם מכשירי טיפול בעלי שסתום נשיפה פעיל.

2.2 התוויות נגד

אסור להשתמש במסכה על חולים השוקלים מתחת ל-30 ק"ג. אין להשתמש במסכה במצבים הבאים: צורך באינטובציה מיידית, איבוד הכרה, הקאות חריפות. ניתן להשתמש במסכה בזהירות מיוחדת רק במצבים הבאים: נקודות לחץ ופציעות חריפות בעור הפנים, אלרגיות עור באזור הפנים, עיוותים של הפנים או האף, כאבים חריפים באזור הפנים, רפלקס שיעול מוגבל או נעדר, קלסטרופוביה, בחילות חריפות. מסכה אינה מתאימה לשימוש עם נבוליוזירים או כמסכת הרדמה.

אם אינך בטוח אם אחד מהמצבים הללו חל עליך, צור קשר עם איש המקצוע הרפואי שלך. אנא שים לב להתוויות נגד בהוראות השימוש במכשיר שלך.

2.3 תופעות לוואי

תופעות הלוואי הבאות יכולות להופיע בשימוש במסכה: אף סתום, אף יובש, יובש בפה בבוקר, תחושת לחץ בסינוסים, גירוי של הלחמית, אדמומיות בעור, נקודות לחץ בפנים, רעשים מטרידים בנשימה.

אם תופעות הלוואי הללו מתרחשות, פנה לרופא המטפל שלך.

2.4 תועלת קלינית

העברת היעילות הטיפולית של מכשיר הטיפול למטופל

3 בֶּטְחֹן

⚠ אזהרה! מצב מסוכן במיוחד. אי מילוי ההוראות שלהלן עלול לגרום לפציעה חמורה, בלתי הפיכה או קטלנית.

סכנת פציעה עקב חלקי מסכה פגומים או לחוצים!

- ⇒ בצעו בדיקה ויזואלית לפני כל שימוש ולאחר כל ניקוי.
- ⇒ החלף חלקי מסכה במידת הצורך.
- ⇒ שים לב לחיי השירות (ראה פרק נתונים טכניים).

בשילובי מכשירים מסוימים, הלחץ בפועל אינו תואם ללחץ הטיפול שהמכשיר מציג. בקש מאיש מקצוע רפואי להתאים את המכשיר כך שהלחץ בפועל במסכה יתאים ללחץ הטיפול. התאמה זו צריכה להיעשות עם סוג המסכה המשמשת במהלך הטיפול.

מערכת כבוד

למסכות עם מערכת נשיפה משולבת יש מרווח שדרכו בורח אוויר נשף.

השתמשו במסכות ללא מערכת נשיפה משולבת ("NV", טבעת נעילה וזווית בצבע כחול) רק עם מכשירים בעלי מערכת נשיפה אקטיבית ומערכות אזעקה ובטיחות במקרה של תקלה אפשרית במכשיר. בעת שימוש במערכות נשיפה חיצוניות, פעל בהתאם להוראות השימוש הנלוות.

שסתום נשיפה לשעת חירום (AAV)

אם המכשיר נכשל, שסתום הנשיפה החירום נפתח והמטופל נושם אוויר סביבה.

כבל קרע (אופציונלי)

הכבל מאפשר פתיחת המסכה במהירות ובקלות במצבי חירום (ראה איור הצילום).

5 ניקיון והכנה היגיינית

5.1 מסכה נקיה

- שטפו ידיים לפני הניקוי.
- פרק את המסכה (ראה איור 4).
- נקה את המסכה ביד (מקסימום 30 מעלות צלזיוס, 1 מ"ל חומר ניקוי עדין ל-1 ליטר מים) לפי הטבלה הבאה:

חלק מסכה	תדירות	פעולה
כל חלקי המסכה	יום יומי	להשרות ולשטוף למשך 15 דקות ולנקות עם מברשת ניקוי רכה למשך 3 דקות.
חגורת ראש	שבועי	לשטוף במשך 15 דקות.

כל החלקים (למעט: זוויות עם שסתום נשיפה חירום) ניתן לנקות מדי שבוע במדיח הכלים (מקסימום 70 מעלות צלזיוס, חומר ניקוי עדין לשטיפת כלים, משך תוכנית עד 90 דקות, סל עליון, מחזור שטיפה נפרד).

- שטפו את כל החלקים במים נקיים.
- אפשר לכל החלקים להתייבש באוויר.
- בצע בדיקה ויזואלית לאיתור סדקים ועיוותים. החלף חלקים פגומים. שינוי צבע אינו מזיק.
- הרכיבו את המסכה (ראה איור 5).

5.2 הכנה היגיינית (סביבה קלינית)

אם אתה מחליף מטופל, עקוב אחר מסמך הוראות עיבוד המסכה. את המסמך ניתן למצוא באתר היצרן. אם תרצה, אנו נשלח לך את המסמך.

5.3 רשות

השלך את המסכה עם האשפה הביתית. במסגרת קליניות: השלך את המסכה בהתאם לתקנות בית החולים.

6 הפרעות

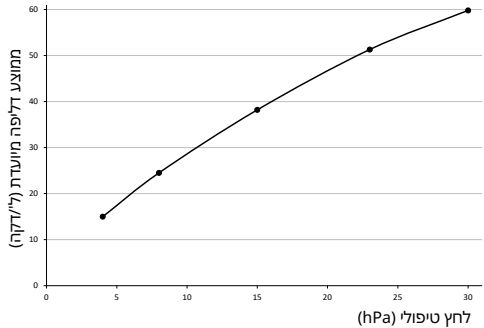
הפרעה	גורם	מידה
כאבי לחץ בפנים	המסכה הדוקה מדי.	כוונן את רצועת הראש בצורה רופפת יותר.
טיטה בעין	מסכה מתאימה באופן רופף מדי.	התאם את רצועת הראש בצורה הדוקה יותר.
	מסכה לא מתאימה.	פנה למשווק מומחה.
לחץ טיפולי אינו מושג.	המסכה לא מוגדרת כהלכה.	התאם מחדש את המסכה.
	כרית המסכה פגומה.	החלף את כרית המסכה.
	מערכת הצינור פגומה.	בדוק את מערכת הצינור ואת המיקום הנכון של מערכת הצינורות.
לחץ טיפולי אינו מושג.	שסתום נשיפה לשעת חירום פגום.	החלף שסתום נשיפה חירום.

7 נתונים טכניים

מאורר	NV	
מידות במ"מ (H x W x D)	x 155 x 97 89	x 155 x 97 89
משקל	127 גרם	127 גרם
נפח שטח מת	240 מ"ל	240 מ"ל
חיבור צינור: תואם את EN ISO 5356-1	22 Ø מ"מ (זכר)	22 Ø מ"מ (נקבה)
התנגדות זרימה במהירות 50 ליטר לדקה	hPa 0,3	hPa 0,03
במהירות של 100 ליטר לדקה	hPa 0,7	hPa 0,11
התנגדות זרימה Insp. במהירות 50 ליטר לדקה	hPa 0,6	-
לשעבר. במהירות 50 ליטר לדקה	hPa 0,8	-
סו בלנות: hPa 0,2		
לחץ מיתוג AAV לפתוח סגור	hPa 0.5 □ hPa 0.8 □	-

אורך חיים, משך חיים	5 שנים
משך השימוש	עד 12 חודשים ¹
לחץ טיפולי	hPa 4 - 30 hPa

9 עקומה אופיינית של זרימת לחץ



10 סימונים וסמלים

הסימונים והסמלים הבאים עשויים להופיע על המוצר, האביזרים או האריזה.

סמל	תיאור
	יצרן, ואם רלוונטי, תאריך הייצור
	מספר זיהוי מוצר (זיהוי מוצר אחיד עבור מכשור רפואי)
	מספר הזמנה
	מציין את המוצר כמכשיר רפואי
	עקוב אחר ההוראות
	טווח טמפרטורות מותר להובלה ואחסון
	ניתן להשתמש עד התאריך שצוין
	הגן מפני אור השמש
	מספר אצווה
	סימון CE (מאשר שהמוצר תואם להנחיות/תקנות אירופיות החלות)

11 להבטיח

Löwenstein Medical Technology מעניקה ללקוח מוצר חדש מקורי של Löwenstein Medical Technology וחלק חלופי שהותקן על ידי Löwenstein Medical Technology אחריות יצרן מוגבלת בהתאם לתנאי האחריות החלים על המוצר המתאים ותקופות האחריות המפורטות להלן מתאריך הרכישה. את תנאי האחריות ניתן למצוא באתר היצרן. אם תרצה, נשלח לך גם את תנאי האחריות.

ערך פליטת רעש דו-מספרי מוצהר לפי ISO 4871: רמת לחץ קול רמת עוצמת קול גורם אי ודאות	dB(A) 19 dB(A) 27 dB(A) 3
טמפרטורה: מבצע הובלה ואחסון	5 מעלות צלזיוס עד 40 מעלות צלזיוס 20- מעלות צלזיוס עד 70 מעלות צלזיוס
תקנים יישומו	בתקן: ISO 17510: 2020
דרגת מוצר לפי MDR (EU) 2017/745	אילה

¹ משך השימוש תלוי בניקוי ובחומרי הניקוי בהם נעשה שימוש, בזמן הלבשה היומי, בלחץ הטיפול ובהפרשת הזיעה האישית. שימוש בכרית המסכה השנייה (כלול כאופציונלי) אינו מאריך את חיי השרות.

8 חומרים

כל חלקי המסכה נקיים מלטקס, PVC (פוליוויניל כלוריד) ו-DEHP (דיאתילהקסיל פתלט).

חגורת ראש	חומר
קליפ להקה	PA (פוליאמיד), POM (פוליאוקסימתילן)
ריפקורד	PET (סיבי פוליאיתילנרפטאלט), PA (פוליאמיד)
קליפ Ripcord	PA (פוליאמיד), POM (פוליאוקסימתילן)
תמיכה למצח	PA (פוליאמיד)
קפיץ תמיכה למצח	SI (סיליקון)
סטירנפולסטר	SI (סיליקון)
עיגול (רכיב קשיח)	PP (פוליפרופילן)
עיגול (רכיב רך)	TPE (אלסטומר תרמופלסטי)
גוף המסכה	PA (פוליאמיד)
כרית מסכה	SI (סיליקון)
חנות	PA (פוליאמיד)
שרוול בורג	PA (פוליאמיד)
שסתום נשיפה לשעת חירום	SI (סיליקון)
נעילת שסתום	PP (פוליפרופילן)