



MiniScreen Viewer

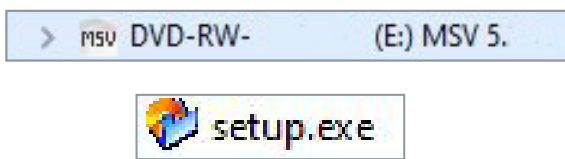
Instructions d'installation



Chère cliente, Cher client,

Vous avez acquis l'un de nos dispositifs de diagnostic des troubles du sommeil ou vous récupérez votre appareil au terme d'opérations de maintenance/réparation. Vous avez soit obtenu le CD du logiciel « MiniScreen Viewer » avec l'appareil soit reçu de notre société un lien de téléchargement. Il est impératif que vous mettiez à jour ou que vous installiez le logiciel « MiniScreen Viewer ». Pour cela, veuillez suivre les instructions fournies ci-après.

1



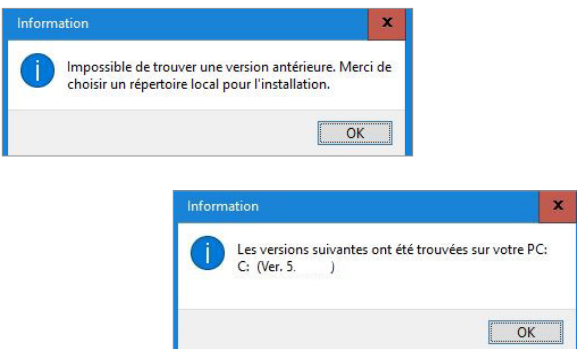
Insérez le CD du logiciel dans le lecteur de votre ordinateur et sélectionnez par double-clic le CD d'installation dans l'Explorateur, ou téléchargez puis ouvrez le fichier d'installation du logiciel « MiniScreen Viewer ». Lancez l'installation en double-cliquant sur **setup.exe**.

2



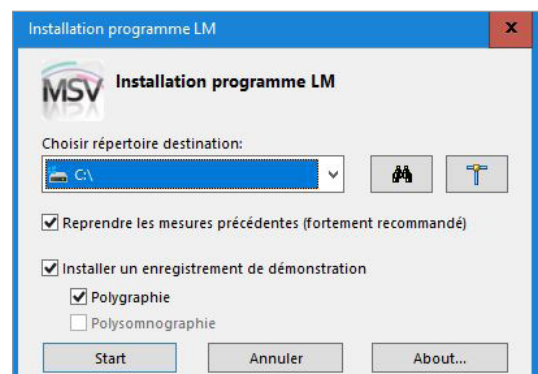
Dans l'assistant d'installation, sélectionnez votre langue et confirmez en cliquant sur **Start!**

3



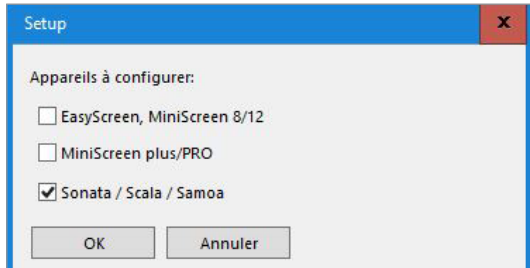
Selon que vous installez le logiciel ou l'actualisez, l'une des deux fenêtres s'ouvre. Confirmez en cliquant sur **OK**.

4



Nous vous recommandons de conserver les paramètres par défaut. Cliquez sur **Start**.

5



Nouvelle installation:

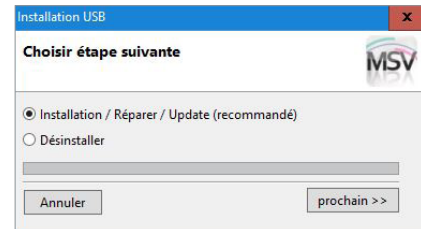
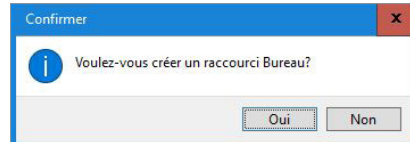
Sélectionnez votre appareil.

Mise à jour:

Tous les paramètres sont conservés.

Confirmez la sélection en cliquant sur **OK**.

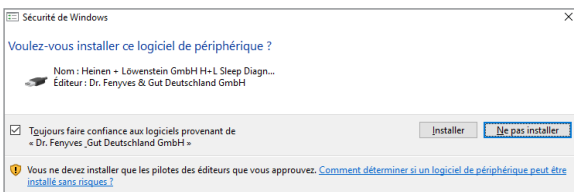
6



Confirmez en cliquant sur **Oui**.

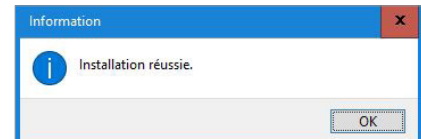
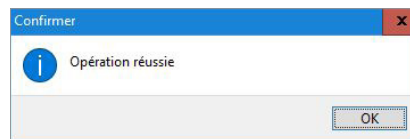
Sélectionnez ensuite **Installation / Réparer / Update** et confirmez en cliquant sur **prochain**.

7



Confirmez cette boîte de dialogue en cliquant sur **Installer**.

8



Confirmez en cliquant sur **OK**.

Si vous avez besoin d'aide lors de la procédure d'installation, veuillez contacter votre revendeur local.



Dr. Fenyves und Gut Deutschland
Daimlerstraße 23
72414 Rangendingen, Allemagne

Maison mère
Löwenstein Medical
Arzbacher Straße 80
56130 Bad Ems, Allemagne
loewensteinmedical.com

Ventes + Service
Löwenstein Medical Schweiz
Seestrasse 14b
5432 Neuenhof, Suisse
T. +41 (0)56 4 16 41 26
F. +41 (0)56 4 16 41 21
info@loewensteinmedical.ch
loewensteinmedical.com

Ventes + Service
Löwenstein Medical France
6, Rue de l'Aulnay-Dracourt
91300 Massy, France
T. +33 (0)1 69 35 53 20
france@loewensteinmedical.com
loewensteinmedical.com

