



# LUISA mit prisma CLOUD verbinden.



Anleitung

# LUISA mit prisma CLOUD verbinden.

Dieser Leitfaden unterstützt Sie beim Verbinden von LUISA mit prisma CLOUD, um eine nahtlose Datenübertragung zu gewährleisten.

Weitere Informationen zum Verbinden des Geräts sind der Gebrauchsanweisung des Geräts zu entnehmen.

## Voraussetzungen für eine fehlerfreie Datenübertragung:

1. Das Beatmungsgerät LUISA muss in prisma CLOUD registriert werden (durch Vorab-Registrierung oder über PIC-Prozess).
2. Es muss das Originalzubehör (Kabel, Modem) verwendet werden.
3. Das Gerät ist eingeschaltet.
4. Das Modem ist angeschlossen.
5. Das Gerät befindet sich nicht im Flugmodus.
6. Das Gerät ist mit der neuesten Firmware-Version ausgestattet (v1.13.0006 oder höher).
7. Die Signalstärke des Netzwerks ist ausreichend.

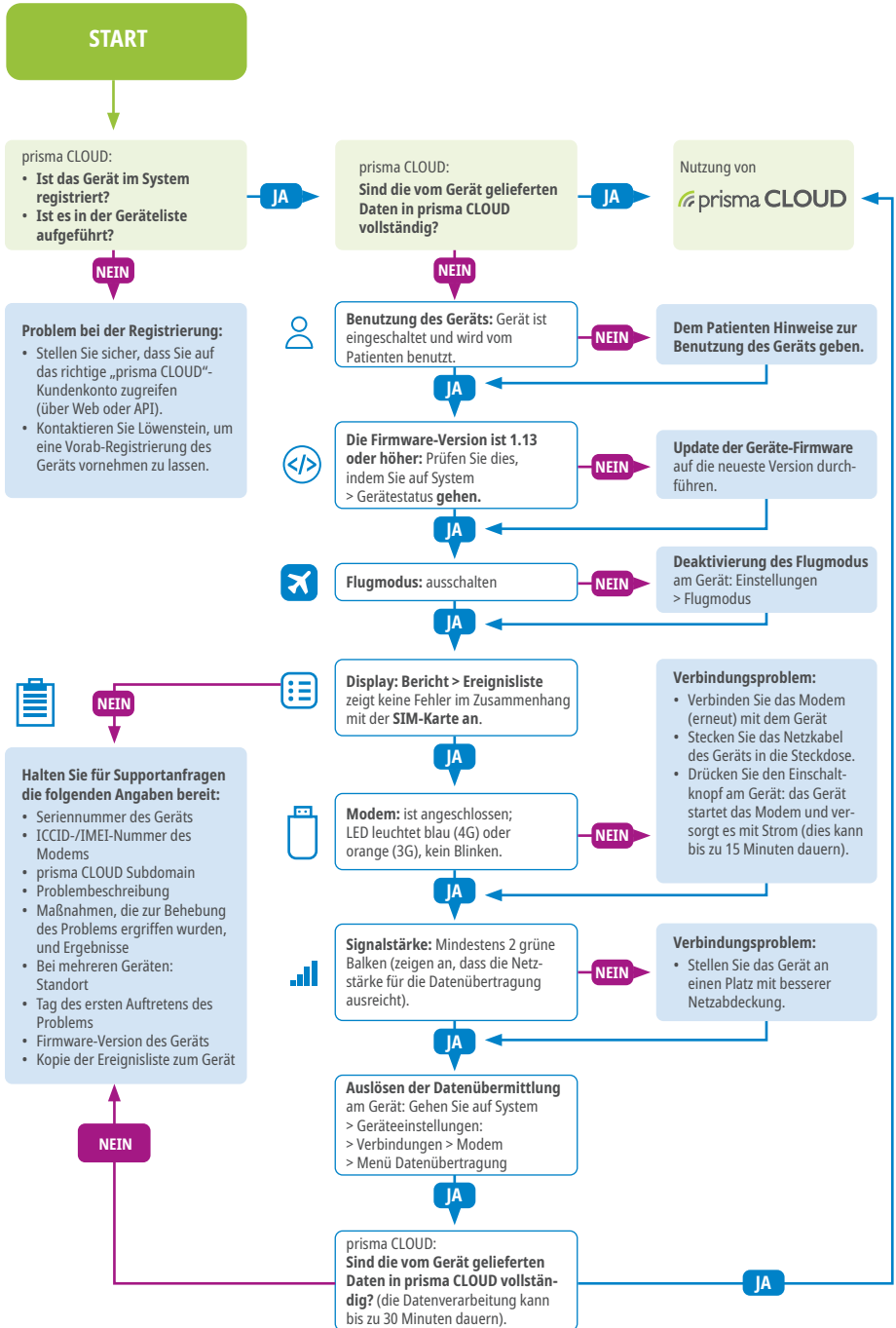
## Bei Fragen an unseren Support:

Bei Problemen, die sich nicht anhand unserer Hinweise lösen lassen, kontaktieren Sie uns bitte unter [support.homecare@loewensteinmedical.com](mailto:support.homecare@loewensteinmedical.com)

Um eine effektive und schnelle Hilfestellung zu ermöglichen, halten Sie bitte die folgenden Angaben bereit:

- Seriennummer des Geräts
- ICCID-/IMEI-Nummer des Modems
- prisma CLOUD Subdomain
- Problembeschreibung
- Maßnahmen, die zur Behebung des Problems ergriffen wurden, und Ergebnisse
- Bei mehreren Geräten: Standort
- Tag des erstmaligen Auftretens des Problems
- Firmware-Version des Geräts
- Kopie der Ereignisliste zum Gerät





Made in  
Germany

**LÖWENSTEIN**  
medical

**Vertrieb + Service**

Löwenstein Medical  
Arzbacher Straße 80, 56130  
Bad Ems, Deutschland  
T. +49 2603 9600-0  
F. +49 2603 9600-50  
info@loewensteinmedical.com  
loewensteinmedical.com



Löwenstein Medical Technology  
Kronsaalsweg 40  
22525 Hamburg, Deutschland

 **Menschen im Mittelpunkt**



p10411de2502

© Urheberrechtlich geschützt.  
Vervielfältigung jeglicher Art nur mit ausdrücklicher Genehmigung von Löwenstein Medical.