

LÖWENSTEIN
medical



prisma VENT

—
Accessoires

 With people in mind



prisma VENT50 et LENA



Filtre à fines particules
WM 29652



Filtre à grosses particules
WM 29928



Filtre antibactérien
Teleflex Iso-Gard
WM 27591



Raccord O₂
WM 30669



prismaBAG advanced
sac de transport
pour prisma VENT
WM 29337



Sac de mobilité
WM 30633



VENTIremote alarm
câble de 10 m WM 27745
câble de 30 m WM 27755



Modem pour
prisma CLOUD 2G
WM 31240

* * Le bras de support articulé pour le circuit (LMT 31354) doit être commandé séparément.

prismaAQUA
humidificateur, blanc
pour prisma VENT



comprenant :
- partie supérieure (WM 29492)
- partie inférieure (WM 29682)
- insert de l'humidificateur (WM 29683)
- résistance chauffante

WM 29490

prisma VENT AQUA
Humidifier



comprenant :
- prisma VENT AQUA
(Appareil de base, WM 100501)
- Câble d'alimentation électrique
- Câble de distribution des fils chauffants
(WM 100942)
- Sonde de température (WM 100910)

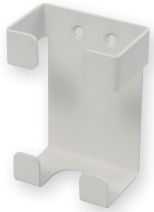
WM 100506

Chariot 2.0*
pour prisma VENT



LMT 31365

Support pour bloc d'alimentation
pour chariot 2.0



LMT 31351

Kit de fixation
bouteille oxygène
pour chariot 2.0



LMT 31352

Bras circuit patient
pour chariot 2.0



LMT 31354

Batterie de rechange interne
conditionnée, pour prisma VENT



LMT 17814

prismaCONNECT
module de communication



WM 29670

prisma CHECK
module SpO₂ pour appareils prisma



WM 29390

Câble de raccordement SpO₂



WM 35581

Capteur softtip pour modules SpO₂



taille S **WM 35532**
taille M **WM 35533**
taille L **WM 35534**

Embout buccal pour ventilation à
l'embout buccal (MPV)



WM 27646

WILAsilent
valve d'expiration



WM 27589

Convertisseur
24V

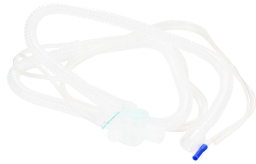


WM 24617

Convertisseur
12V



WM 24616



Circuit monobranché à valve
15 mm Ø
LMT 31383



Circuit monobranché à valve
22 mm Ø
LMT 27181



Circuit monobranché à valve, chauffant (i),
réservoir d'eau à remplissage automatique, , 150 cm + 60 cm
15 mm Ø **WM 271707**
22 mm Ø **WM 271708**



Système à fuite, chauffant (i),
réservoir d'eau à remplissage automatique, , 150 cm + 60 cm
15 mm Ø **WM 271705**
22 mm Ø **WM 271704**



Système à fuite,
22 mm Ø, noir
WM 23962



Système à fuite,
22 mm Ø, autoclavable
WM 24667



Système à fuite,
15 mm Ø
WM 29988



Circuit à fuite pour ventilation avec embout buccal,
15 mm Ø
WM 27651



Ligne de connexion alarme infirmière
câble de 10 m **WM 27780**
câble de 30 m **WM 27790**



Câble d'alimentation électrique coudé, ventilation
WM 24177



Câble de données USB micro 2.0
2 m
WM 35130



Câble PDMS
LMT 30595



Carte SD
WM 29794



prismaHYBERNITE
circuit patient, chauffant
15 mm Ø **WM 29083**
22 mm Ø **WM 29067**

Canule nasale haut débit, adulte
Taille S **LMT 29754**
Taille M **LMT 29755**
Taille L **LMT 29756**

Canule nasale haut débit, enfant
Taille S **LMT 29751**
Taille M **LMT 29752**
Taille L **LMT 29753**

prismaPSG
module PSG
comprenant :
- appareil de base prismaPSG (WM 29691)
- câble de raccordement module PSG
WM 29690



Raccord PSG
Heinen & Löwenstein **WM 35151**
Löwenstein Medical **WM 35152**
prise 3,5 mm **WM 35153**
prise 2,5 mm **WM 35154**
universel **WM 35155**



Löwenstein Medical Technology
Kronsaalweg 40
22525 Hamburg, Allemagne



Maison mère
Löwenstein Medical
Arzbacher Straße 80
56130 Bad Ems, Allemagne
loewensteinmedical.com

Ventes + Service
Löwenstein Medical Schweiz
Seestrasse 14b
5432 Neuenhof, Suisse
T. +41 (0)56 4 16 41 26
F. +41 (0)56 4 16 41 21
info@loewensteinmedical.ch
loewensteinmedical.com

Ventes + Service
Löwenstein Medical France
6, Rue de l'Aulnay-Dracourt
91300 Massy, France
T. +33 (0)1 69 35 53 20
france@loewensteinmedical.com
loewensteinmedical.com

